

Электрические измерительные устройства и приборы EG серии.



Описание

Новые серии электрических измерительных приборов благодаря современным технологиям и доказанной надежности вышли на новый уровень качества. В серии EG(S)21 используется проверенное устройство – измеритель с подвижной катушкой, что обеспечивает превосходную работу, точность считывания. Прибор снабжен задней подсветкой и легко устанавливается. Прибор EG(S)21 отличается высокой надежностью и качественным исполнением.

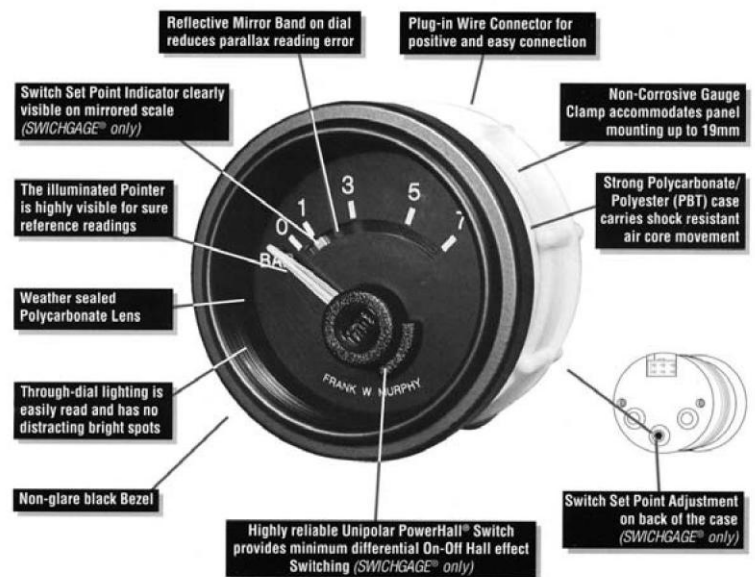
Прочные и герметичные приборы превосходят жесткие стандарты SAE J1810, касающиеся надежной работы в промышленных и энергетических отраслях. Благодаря коррозионностойким материалам приборы можно использовать на морских судах и на подвижном оборудовании. В приборе применяется антибликовая шкала и подсветка стрелки, которая обеспечивается благодаря люминесцентному светодиоду: при подаче напряжения белые цифры и стрелка приобретают мягко красный оттенок. Все приборы имеют небольшую антибликовую черную оправу.

Измерительный прибор EGS21 имеет те же функции, что и прибор EG21, плюс регулируемое устройство, которое при достижении предельно допустимых параметров подает аварийный сигнал или команду на остановку двигателя. Точка срабатывания может быть установлена на 90% шкалы и имеет специальный индикатор на шкале манометра.

Гарантия

На всю продукцию Murphy выдается годовая гарантия на материалы и качество исполнения.

- Прочные и герметичные
- Показывают давление, температуру, уровень топлива, напряжение, силу тока и подают аварийный сигнал
- Подходят для применения на флоте и на подвижном оборудовании



По часовой стрелке, начиная с нижнего: 1)Замыкатель Powerhall; 2)Антибликовый черный желобок; 3)Благодаря подсветке циферблата легко считывать данные и нет отвлекающих, ярких пятен; 4) Герметичные стекла из поликарбоната; 5) Стрелка с подсветкой хорошо видна, что облегчает считывание; 6) Нужный параметр четко виден на зеркальной шкале; 7) Зеркальная шкала не допустит ошибки, вызванной смещением; 8) Штепсельный разъем для легкого соединения; 9) Коррозионностойкий крепеж прибора позволяет монтировать его в панели толщиной до 19 мм; 10) Прочный корпус из поликарбоната и система с подвижной катушкой делают прибор не чувствительным к механическим воздействиям; 11) Тыльная сторона: винт для настройки значения срабатывания сигнальной лампы (только для EGS21).

Параметры шкалы

давление: 0 – 30 PSI / 0 – 2 Bar 0
– 100 PSI / 0 – 7 Bar 0 –
7 Bar
0 – 400 PSI / 0 – 28 Bar
0 – 28 Bar
температура: 40 – 120°C 60
– 150°C
уровень топлива: E (пустой) - ¼ - ½ - ¾ - F
(полный)
Амперметр постоянного тока: –60 / 0 / +60 Ампер
(внутренняя стрелка)
Вольтметр постоянного тока,
12V: 8 – 18 Вольт
24V: 16 – 36 Вольт

Основные характеристики



Мы оставляем за собой право в любое время изменять спецификации и оформление с целью предоставления более точного и полного описания нашей продукции.

FRANK W. MURPHY LTD.
Church Rd, Laverstock,
Salisbury, SP1 1QZ, United Kingdom
tel: +44 1722 410055
fax: +44 1722 410088
email: sales@fwmurphy.co.uk
web: www.fwmurphy.co.uk

FW MURPHY
PO Box 470248
Tulsa, Oklahoma 74147, USA
tel: +1 918 317 4100
fax: +1 918 317 4266
email: sales@fwmurphy.com
web: www.fwmurphy.com



Спецификация

Прибор:

Движение: измеритель с подвижной катушкой, силиконовая стрелка

Шкала: черный фон, белые цифры и четкая стрелка (красная при подсветке)

Электрика:

Для EGS21: красная рейка видна на зеркальной шкале и настраивается с обратной стороны (ключ шестигранник 1/16 дюйма).

Напряжение (постоянный ток): 10 – 16В (бортовая сеть 12В), 20 – 32В (бортовая сеть 24В)

Защита от перенапряжения: допустимое превышение напряжения 200% от номинала. в течении 5 мин., согласно SAE J1810 (исключая датчик EGS Powerhall®)

Защита от смены полярности: 100% обратная полярность постоянного тока, непрерывный

Выход Swichgagе® (только EGS): датчик Powerhall®, нормально разомкнутый, замыкается на отрицательный вывод батареи '-' (уставки по давлению, топливу и напряжению на убывающей шкале; температура и сила тока – на возрастающей). 300мА, постоянный ток.

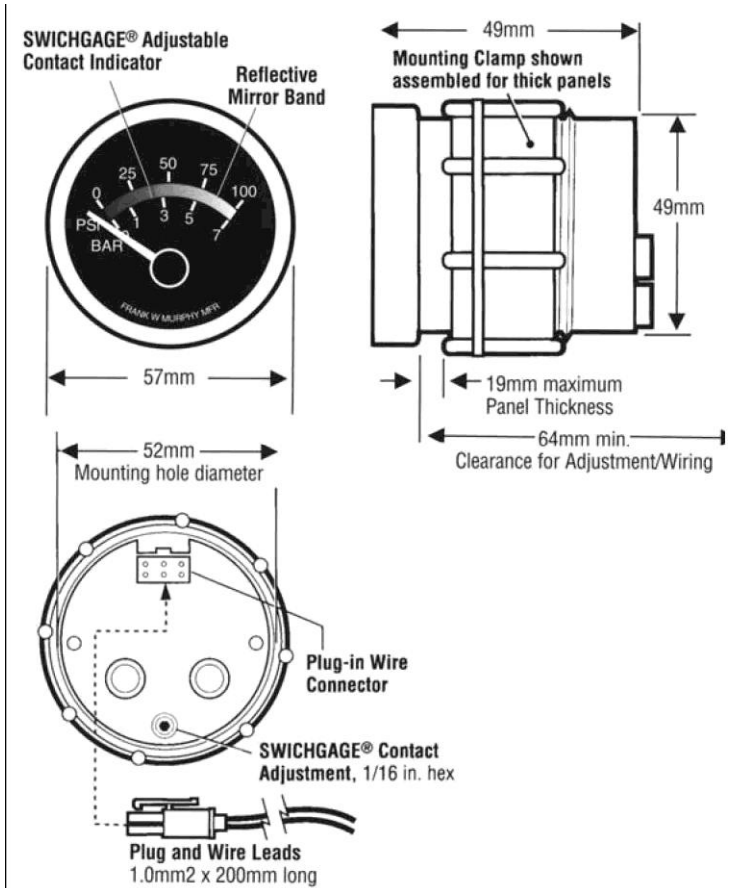
Способ подключения: проводка со штепсельный разъемом (поставляется), 18AWG (1.0мм²) x 200мм.

Физические данные:

корпус	поликарбонат
	имеет навинчивающийся
	крепежный зажим
стекло	чистый поликарбонат, стоек к УФ
желобок для стекла	черный матовый, антибликовый
рабочая температура	-40 до +85°C (-40 до 185°F)
температура хранения	-60 до +85°C (-77 до 185°F)
вес	примерно 100 – 150г (включая проводку)
окружающая среда и испытания	SAE J1810.

Одобрено CE

Размеры



Как сделать заказ

(все позиции включают штепсельный соединитель и 200мм проводки)

	EG21, 12V	EG21, 24V	EGS21,12V	EGS21,24V
Давление				
0 - 30 PSI / 0 - 2 bar	05.70.2322	05.70.2323	05.70.2336	05.70.2337
0 - 100 PSI / 0 - 7 bar	05.70.2326	05.70.2327	05.70.2340	05.70.2341
0 - 7 bar	05.70.2328	05.70.2329	05.70.2342	05.70.2343
0 - 400 PSI / 0 - 28 bar	05.70.2332	05.70.2333	05.70.2346	05.70.2347
0 - 28 bar	05.70.2334	05.70.2335	05.70.2348	05.70.2349
Температура				
40 - 120°C	10.70.1310	10.70.1311	10.70.1312	10.70.1313
60 - 150°C	10.70.1314	10.70.1315	10.70.1316	10.70.1317
Другое				
Уровень топлива: E - ¼ - ½ -	15.70.0512	15.70.0513	15.70.0514	15.70.0515
Напряжение постоянного	65.70.0130	65.70.0131	65.70.0132	65.70.0133

Сила постоянного тока: -60	65.70.0134	65.70.0140	65.70.0135	65.70.0139
----------------------------	------------	------------	------------	------------

Адаптеры резьбы датчика

Для использования с 1/8" датчиками давления
M14 x 1.5 65.12.120

Датчики сопротивления

Range	Thread §	2 wire (изолированный минусовый провод)	2 wire (изолированный минусовый провод, на 2 измерительных прибора)	1 wire (минусовый провод соединен с массой)
Давление 30 PSI / 2 bar §	1/8" NPT	00.00.3039	n/a	n/a
100 PSI / 7 bar §	1/8" NPT	00.00.3042	00.00.3055	00.00.3029
400 PSI / 28 bar §	1/8" NPT	B1078	n/a	n/a
Температура § 120/150°C (250/300F)	1/2" NPT	10.09.0050*	10.09.0066*	00.00.3034
120/150°C (250/300F)§	5/8" UNF	10.09.0051*	10.09.0065*	00.00.3088
120/150°C (250/300F)	1/8" NPT	10.09.0069*	10.09.0067*	00.00.3084
Топливо Глубина бака 150 – 600мм		00.00.3037	00.00.3050	00.00.3024

Для использования с 5/8" датчиками температуры:-

1/2" NPT	10.05.0131
3/4" NPT	10.05.0105
1/4" NPT	10.05.0167
3/8" NPT	10.05.0069
5/8" UNF	10.00.2452
3/8" BSPT	10.05.0284
1/2" BSPT	10.05.0330
M14 x 1.5	10.00.2442
M16 x 1.5	10.00.2444
M18 x 1.5	10.00.2443
M20 x 1.5	10.00.2446
M22 x 1.5	10.00.2445
M24 x 1.5	10.00.2449

§ См таблицы адаптеров резьбы, можно использовать отдельно со стандартными датчиками * Эти позиции включают резиновый пыльник